

# CASO CLINICO

Dr. Frank Sliwinski Herrera

Dr. Daniele Gemma

*Dr. Jorge Palazuelos ( Jefe de Unidad de Hemodinámica)*

*Unidad de Hemodinamica Hospital La luz/ Hospital Sur de Alcorcon . Madrid. España.*

# Caso 1

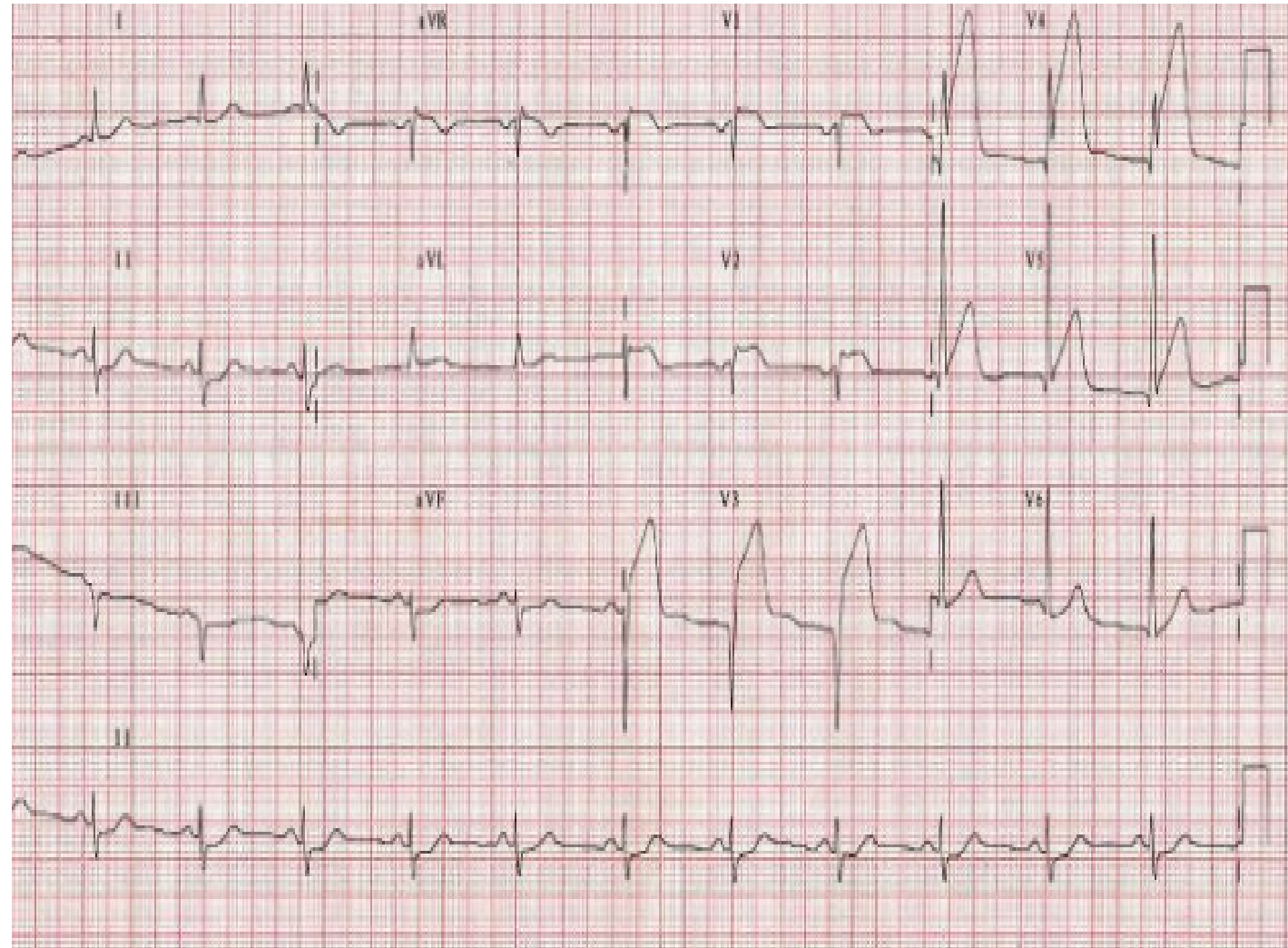
---

- Paciente de 56 años.
- No HTA DM o DL conocidos
- Antecedente Familiares: Padre con IAM a los 50 años
- No hábitos tóxicos
- Sin tx. Habitual
  
- ENFERMEDAD ACTUAL :  
Acude a urgencias por presentar dolor toracico opresivo, que inició el día previo mientras nadaba con una intensidad 6/10 y que mejoró con el reposo. La mañana del ingreso, al despertar, inicia nuevamente con dolor torácico opresivo irradiado a cuello y msi con una intensidad 9/10. A su llegada a urgencias se objetiva elevacion del ST por lo que es trasladado a la unidad de hemodinámica para realizar angioplastia primaria

# Pruebas complementarias

---

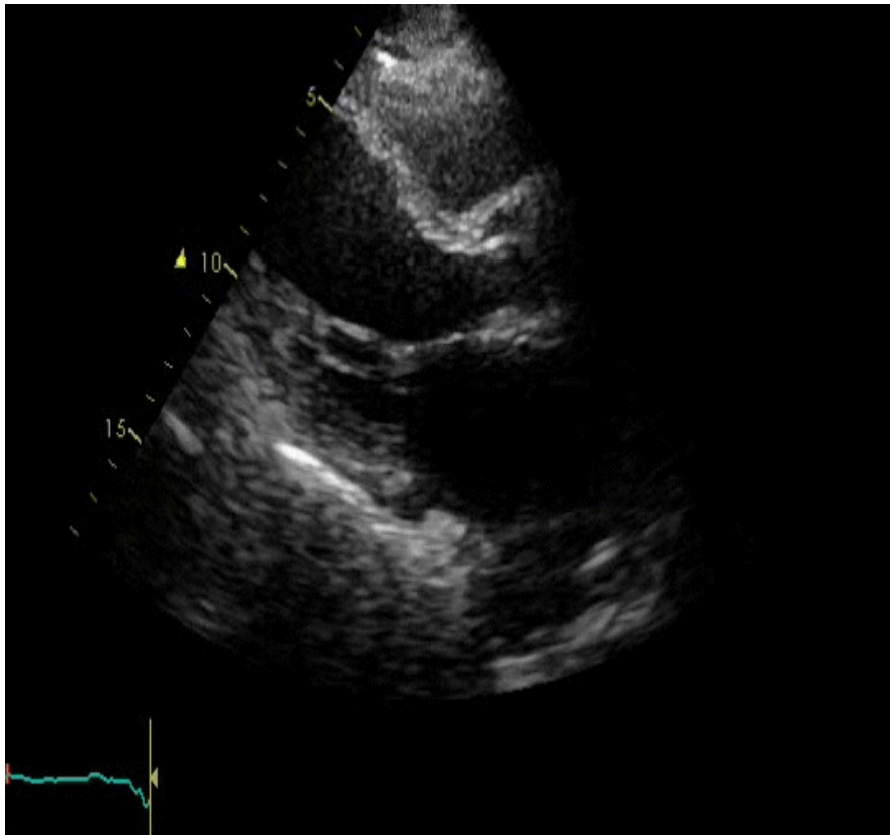
ECG →



# Pruebas complementarias

---

## ECOCARDIOGRAMA



- ETT: fevi moderadamente deprimida ( 35%)con aquinesia en cara y septo anterior . No valvulopatias significativas. No datos de complicacion mecánica

# Coronariografía

---

**Oclusión completa DA  
proximal**



**CD sin lesiones**



# CORONARIOGRAFIA

---

- Oclusión Aguda completa ( 100%) trombótica de ADA proximal resto de arterias coronarias sin lesiones significativas

# ICP PRIMARIA

---

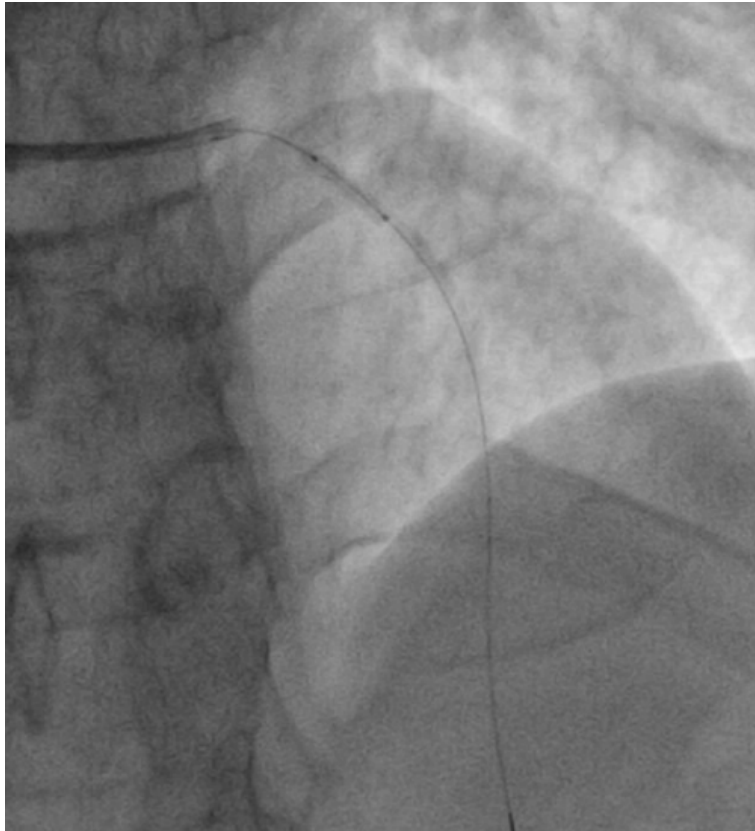


- Se avanza guía a ADA distal y se realiza trombo aspiración sin conseguir re establecer el flujo.
- Se realiza pre dilatación con balón NC 2.5X132mm ...

# ICP PRIMARIA

---

**Pre dilatación**



**Recuperación del flujo**

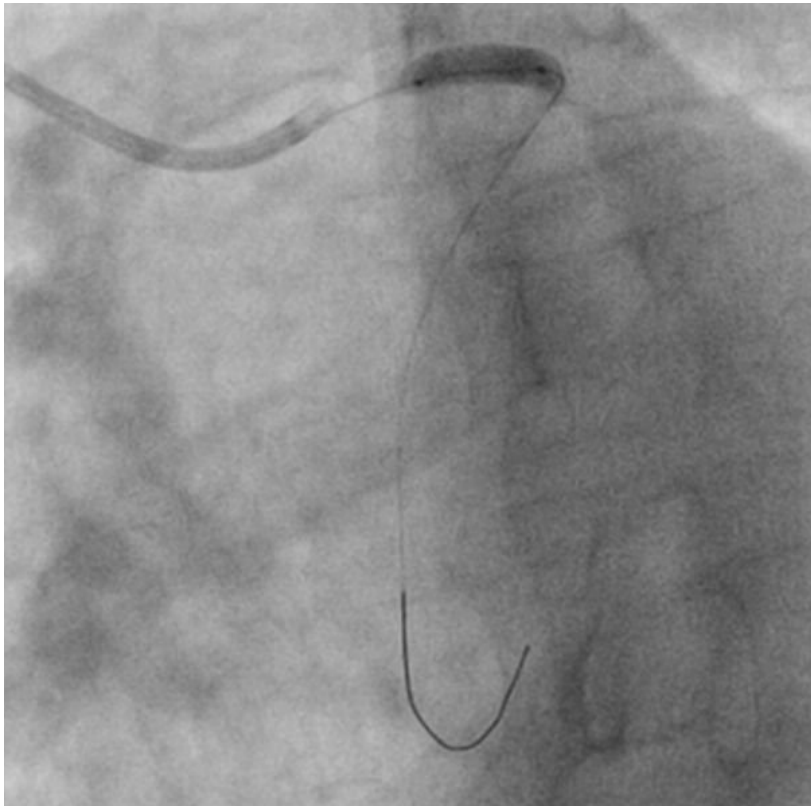


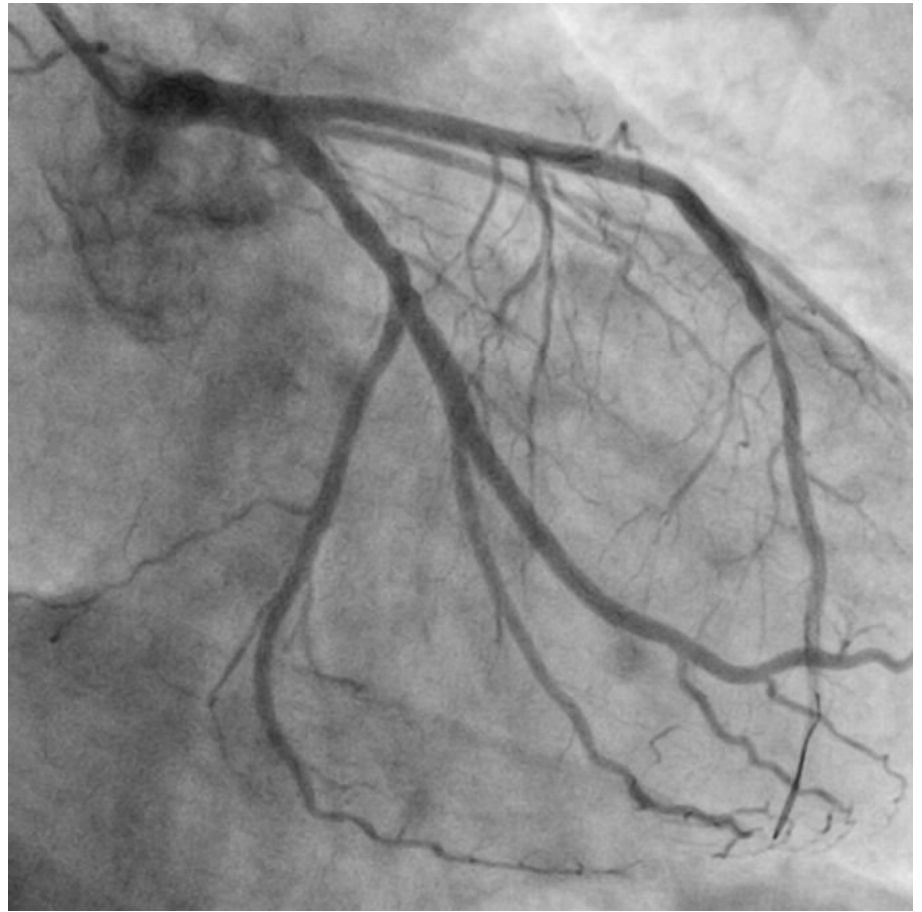
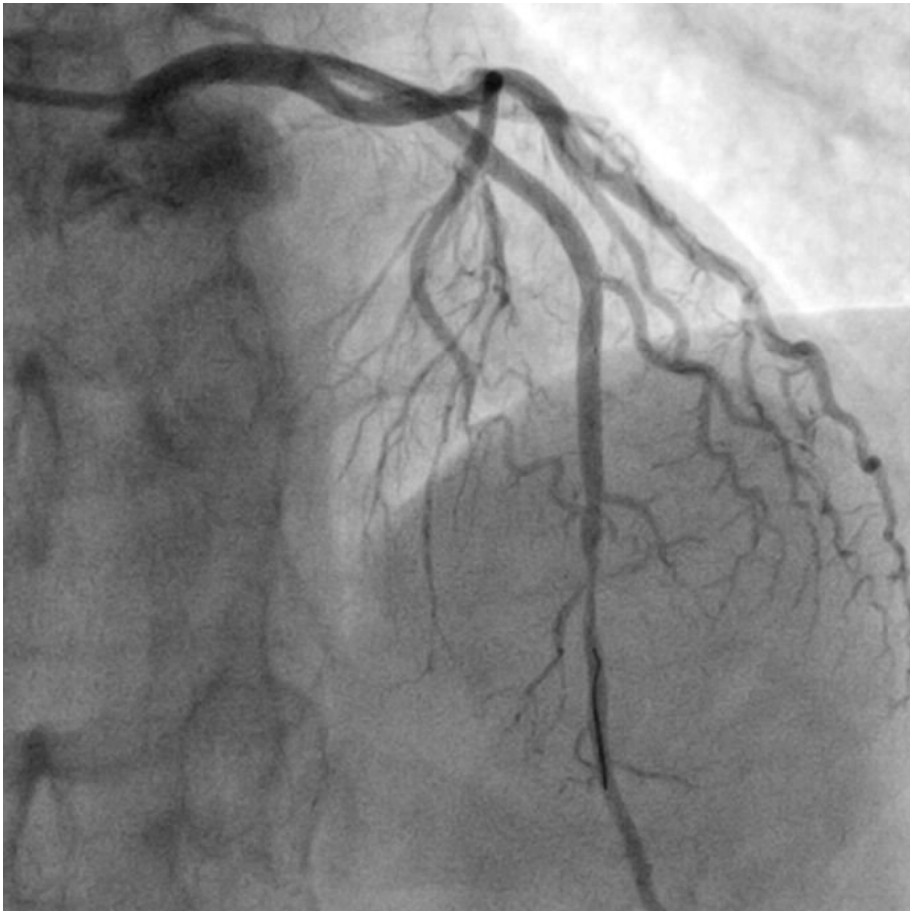


# Revascularización

---

**Implante de stent  
BIOFREEDOM 3,5X24mm en  
ADA proximal**

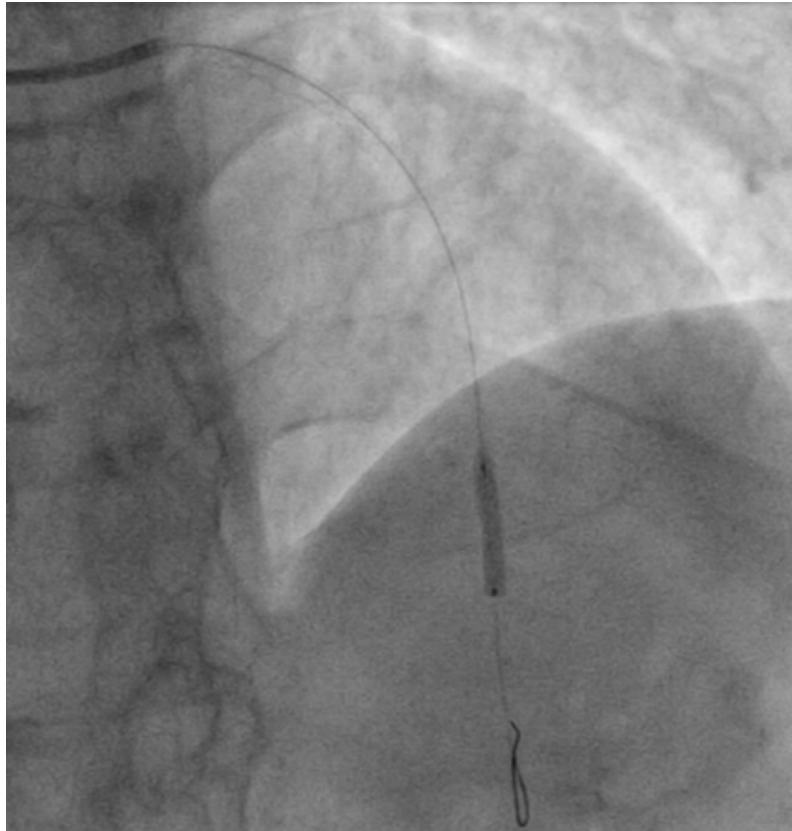




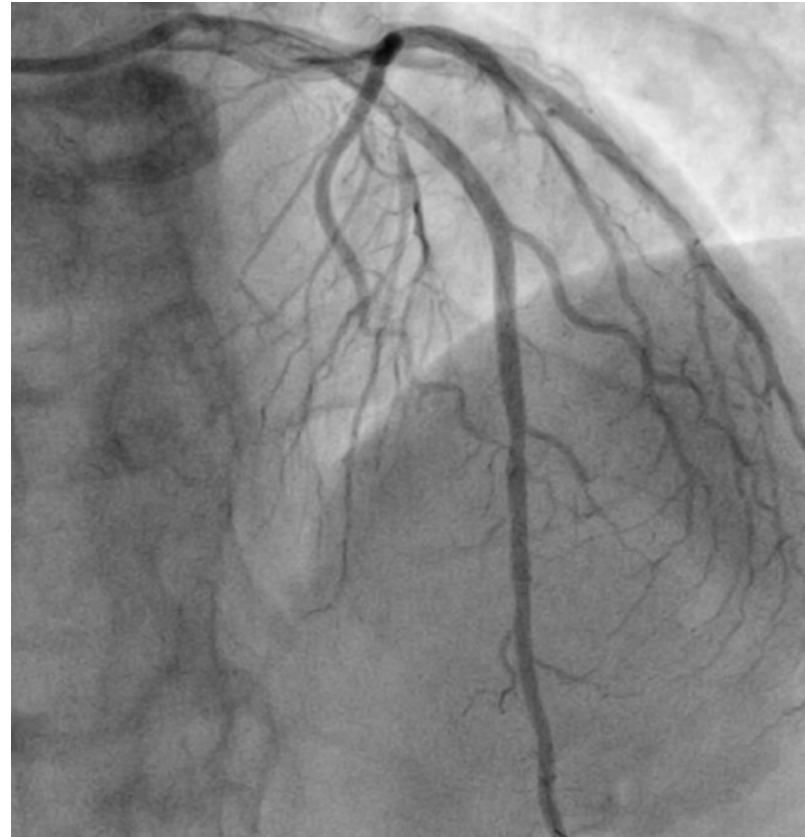
# REVASCULARIZACION DE ADA DISTAL

---

**Implante de stent FA BIOFREEDOM  
2,75X14mm en ADA distal**



**Revascularización completa**



# Juicio Clínico

---

- IAMCEST KILLIP II ANTROLATERAL REVASCULARIZADO DE FORMA COMPLETA MEDIANTE ICP E IMPLANTE DE STENTS FA BIOFREEDOM ( X2) EN ADA PROXIMAL ( OCLUSION AGUDA RESPONSABLE DEL CUADRO) Y ADA DISTAL.

# EVOLUCION

- Seguimiento a 18 meses:
- Paciente asintomático
- FEVI conservada
- Mono anti agregado con Adiro
- No eventos adverso en el seguimiento
- Realiza nuevamente natación.

---

**GRACIAS**